

천마로 아스팔트 포장 개선공사 주요 일정(안)



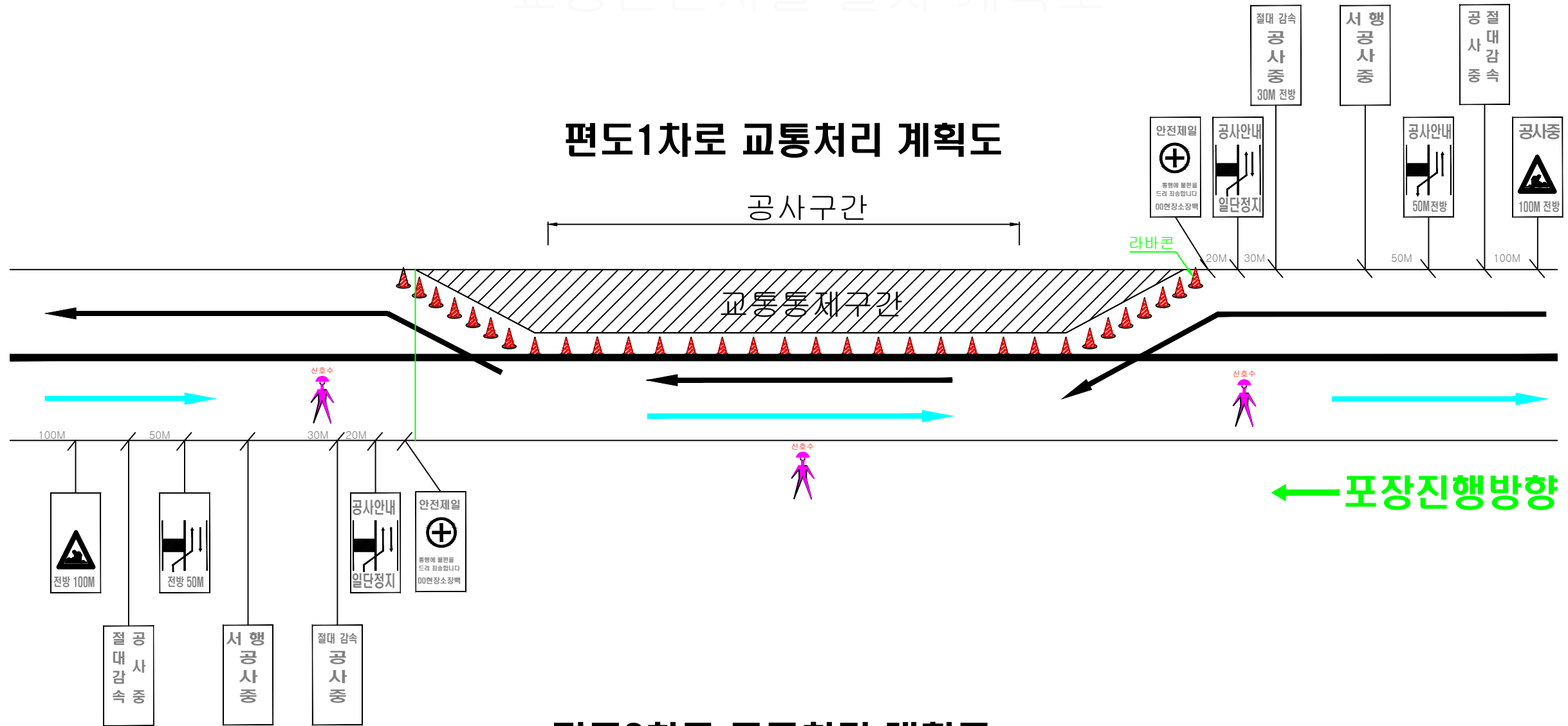
범례

구분	작업내용	비고
○	각종 시설물 복구 등 부대공사	3.22~3.31
① ~ ⑩	포장면 절삭 및 아스팔트 덧씌우기	4.1~4.30

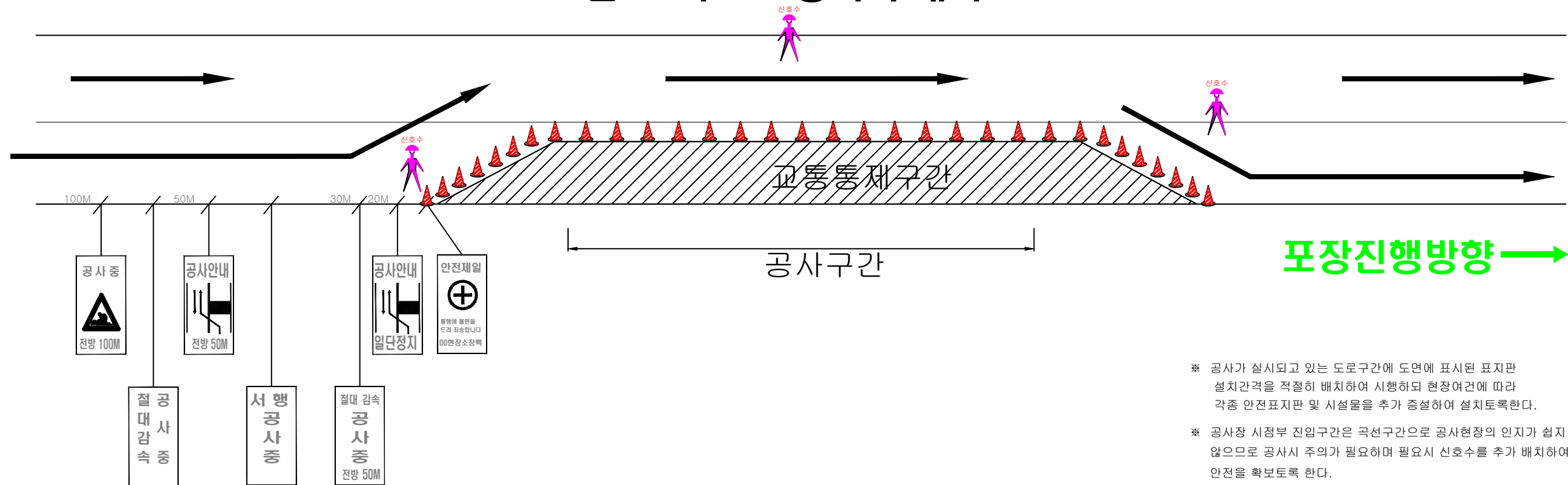
※ 덧씌우기 완료 구간부터 순차적으로 차선도색이 시행됩니다.
 ※ 상기 주요 공사 외 소규모 공사가 전 구간에서 진행됩니다.
 ※ 기상 및 작업상황에 따라 작업일정이 변경될 수 있습니다.

교통안전시설 설치 계획도

편도1차로 교통처리 계획도



편도2차로 교통처리 계획도



- ※ 공사가 실시되고 있는 도로구간에 도면에 표시된 표지판 설치간격을 적절히 배치하여 시행하되 현장여건에 따라 각종 안전표지판 및 시설물을 추가 증설하여 설치토록한다.
- ※ 공사장 시정부 진입구간은 곡선구간으로 공사현장의 인지가 쉽지 않으므로 공사시 주의가 필요하며 필요시 신호수를 추가 배치하여 안전을 확보토록 한다.

보행자 안전시설 계획도

